

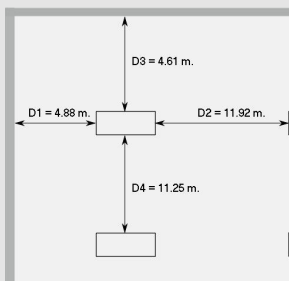
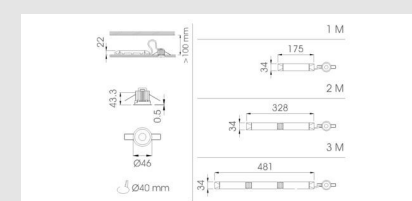
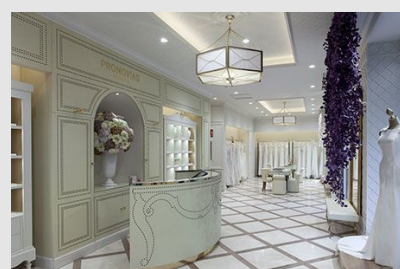


Código: DL04456

Orígen: España

Marca: Diasalux

Luminaria formada por tres módulos independientes: conjunto óptico, sistema electrónico y baterías. Dos opciones de lente: evacuación y antipánico. El conjunto óptico "evacuación" permite una mayor interdistancia de colocación entre luminarias en lugares como pasillos, consiguiendo los niveles adecuados de iluminación en recorridos de evacuación. Luminaria con tecnología LED, Ø 46mm. Adecuado para montaje enrasado en techo técnico. Consta de un LED como fuente de



MONTEVIDEO

Tel: (+598) 2711 6198 | Cel: (+598) 92 131 980
Joaquin Nuñez 2868, CP 11300
darkouy@darkolighting.com

PUNTA DEL ESTE

Tel: (+598) 2711 6198 | Cel: (+598) 99 404 059
Calle 20 y 27 (Walmer) - CP 20100
darkopunta@darkolighting.com



luz que se ilumina si falla el suministro de red.

Características:

Formato: Izar 2m PF44

Funcionamiento: No permanente LED

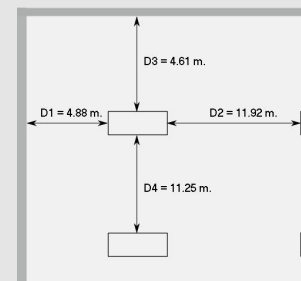
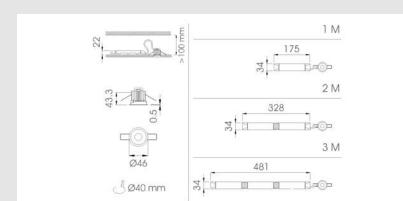
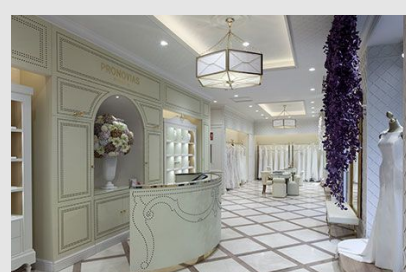
Autonomía (h): 1

Lámpara en emergencia: MHBLED

Piloto testigo de carga: LED

Grado de protección: IP 43/20; IK04

Aislamiento eléctrico: Clase II



MONTEVIDEO

Tel: (+598) 2711 6198 | Cel: (+598) 92 131 980
Joaquin Nuñez 2868, CP 11300
darkouy@darkolighting.com

PUNTA DEL ESTE

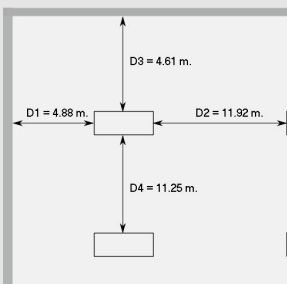
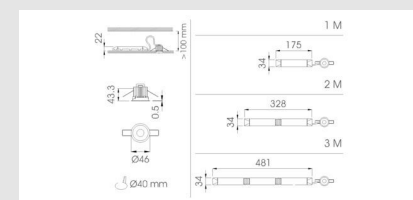
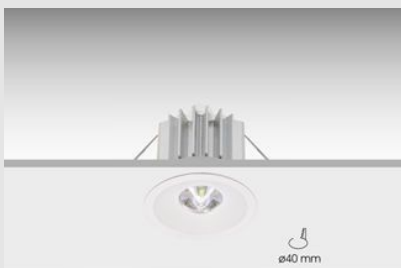
Tel: (+598) 2711 6198 | Cel: (+598) 99 404 059
Calle 20 y 27 (Walmer) - CP 20100
darkopunta@darkolighting.com



Tensión de alimentación: 220-230V 50/60Hz

Fotometría:

Flujo luminoso en emergencia (lm): 200



MONTEVIDEO

Tel: (+598) 2711 6198 | Cel: (+598) 92 131 980
Joaquin Nuñez 2868, CP 11300
darkouy@darkolighting.com

PUNTA DEL ESTE

Tel: (+598) 2711 6198 | Cel: (+598) 99 404 059
Calle 20 y 27 (Walmer) - CP 20100
darkopunta@darkolighting.com